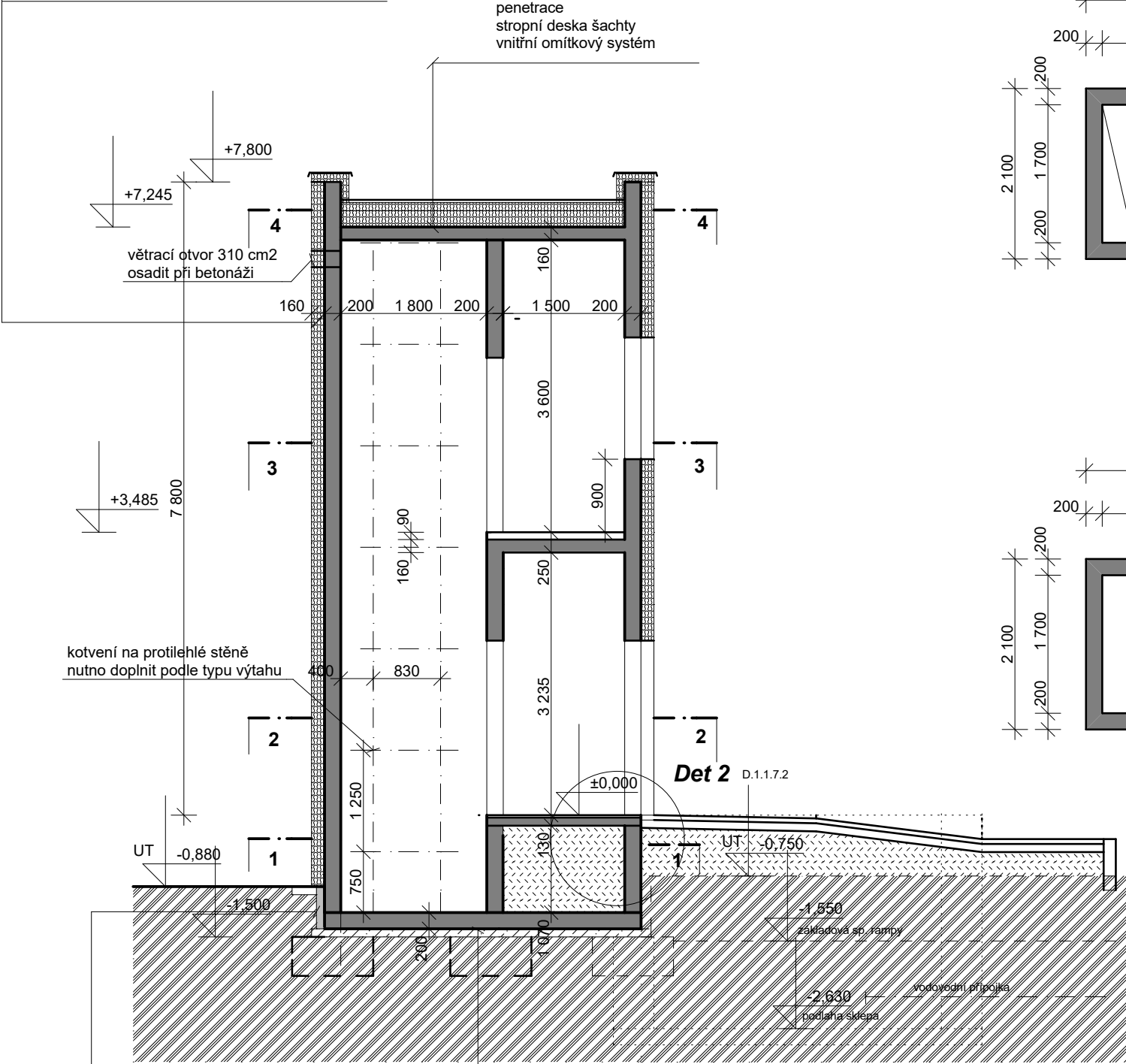


**S 7** tenkovrstvá silikonová omítka s nasákavostí podle ČSN EN 1062  
penetrační nátěr  
prodyšný tmel s perlíčkou  
Isover Greywall 100-tl.160 mm, kotvený hmoždinkami, 8 ks na m2  
prodyšný tmel  
penetrace  
ŽB 200 mm  
sádrová stěrková omítka  
2x vodou ředitelný nátěr

**S 6** elastomerní hydroizolační pás-SBS-2x  
samozhášivý stabilizovaný EPS spádový, kotvený  
parotěsná zábrana  
penetrace  
stropní deska šachty  
vnitřní omítkový systém

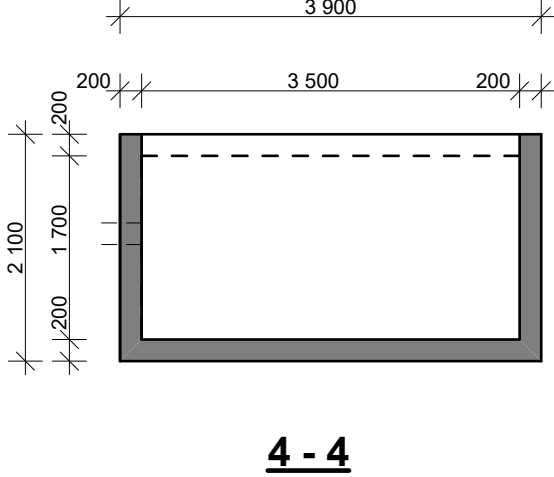
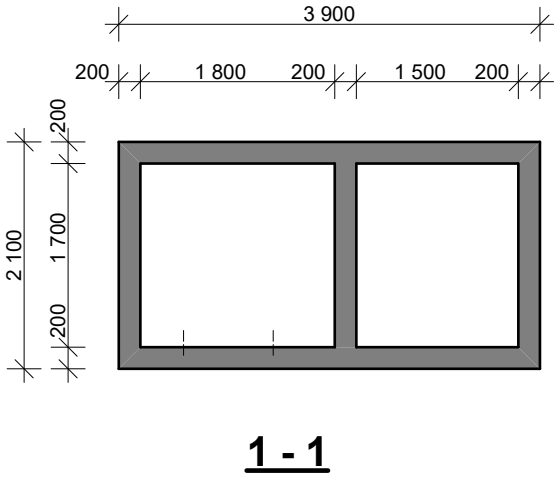
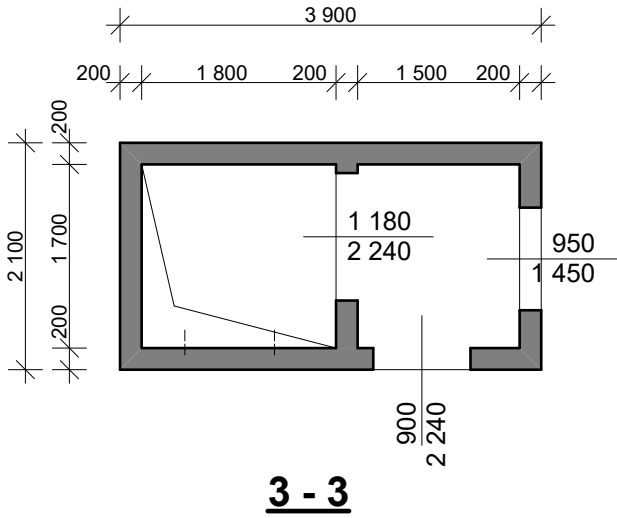
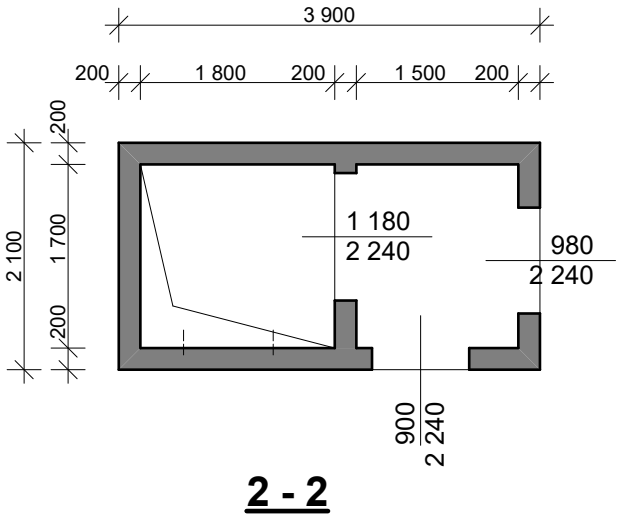


**S 8** nopová folie s geotextilií  
lepený PERIMETR 100 mm  
2x asf.modif.pás s nenasákavou vložkou  
penetrace na bitumenové bázi  
ŽB vana šachty- 200 mm

**S 1** ŽB deska výtahové šachty 200 mm  
separační textilie-300g/m2  
2x asf.modif.pás s nenasákavou vložkou  
podkladní beton C20/25, 100 mm, kari síť 6  
hutněný terén po odebrání stáv. vrstev

hloubka základových pasů bude upřesněna po provedení výkopových prací tak, aby z.s. byla zarovnána se z.s. sousedního objektu  
po provedení výkopů je třeba z.s. chránit proti nepřízní počasí a klimatickému poškození  
přebírka z.s. geologem,R(DT)min. 200 kPa

## Řez C - C



Prováděcí dokumentace

D.1.1.13	Investor	Město Přelouč		
	Název stavby	Stavební úpravy nebytových prostor Choceňská č.p. 877, Přelouč		
	Obsah	Řez C - C		
	Kontroloval			
	Vypracoval	Ing. Miloš Karafiát	5 / 2020	M 1:70